

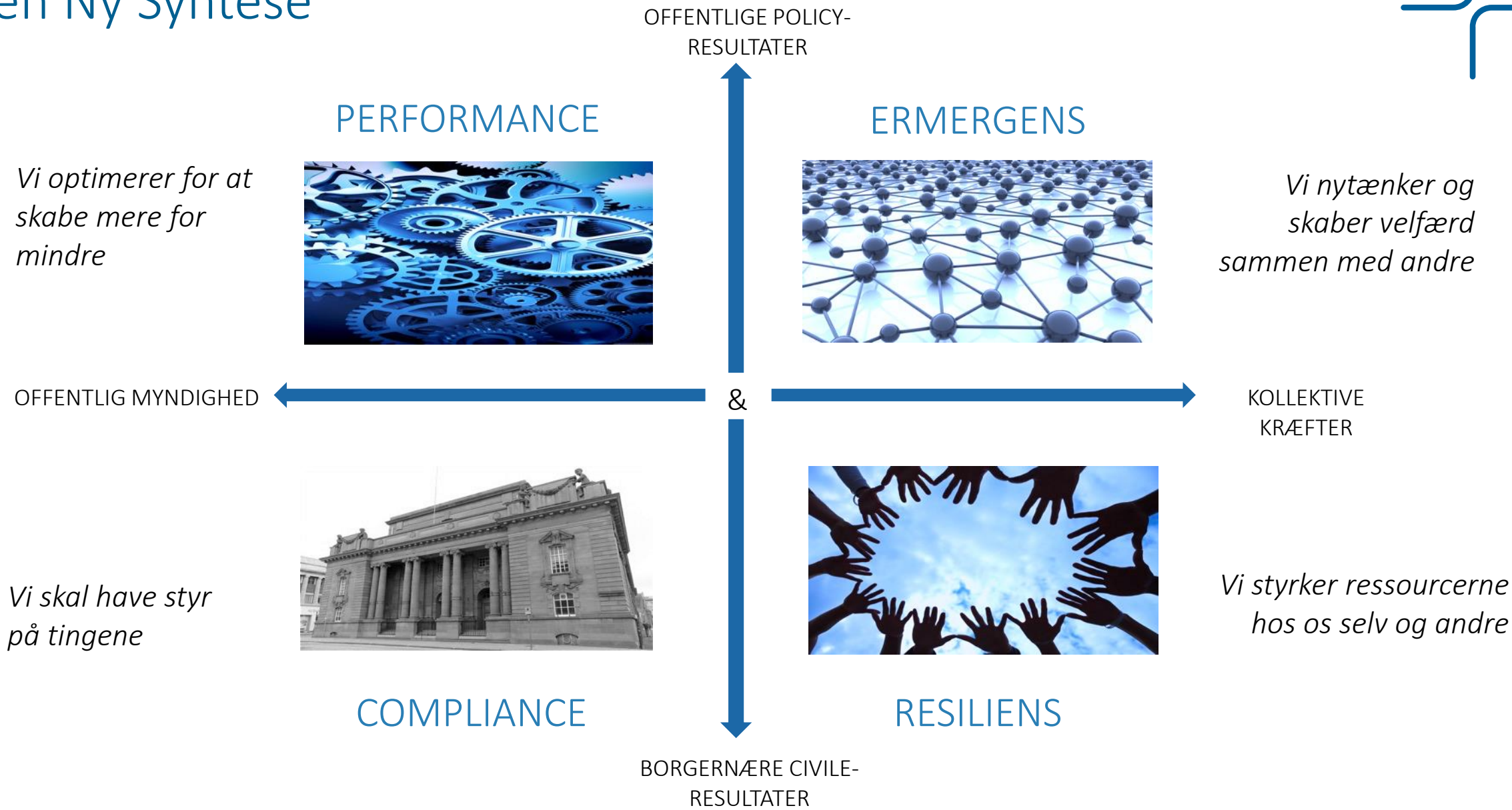


Ny syntese i praksis –
nye veier for offentlig velferd og verdiskapning

Kristian Dahl, Stifter & Forretningsdirektør, Lead

LEAD+

Den Ny Syntese



Anbefalinger

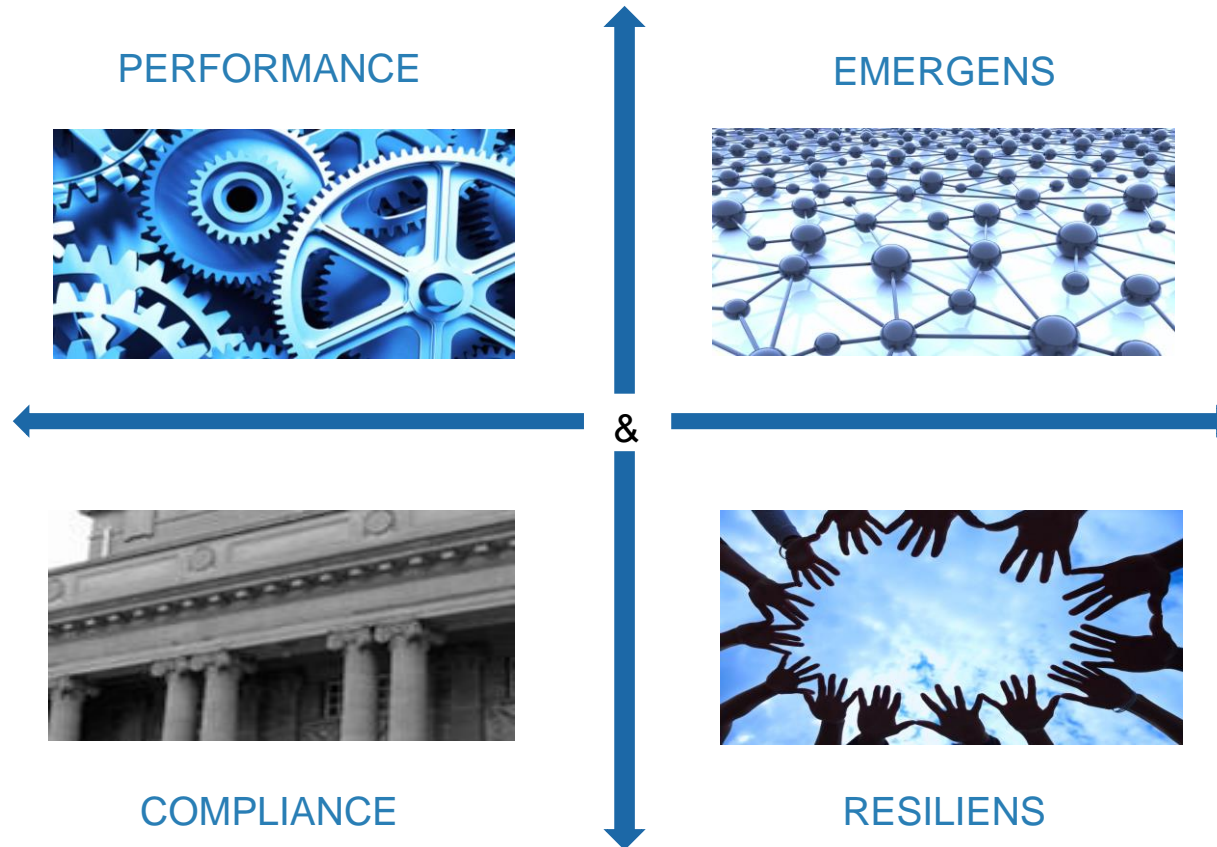


En situation med øget kompleksitet, faldende ressourcer, stigende forventninger og krav fordrer, at den traditionelle tilgang udvides:

- Udvid spillepladen - Sørg for at have alle fire fokusområder i spil når der laves strategi, politik og skal findes løsninger i hverdagen.
- Vær opmærksom på, at det kan være katastrofalt at "glemme" de klassiske dyder eller optimeringslogikken.
- Vær opmærksom på, at de klassiske dyder eller optimeringslogikken ikke er nok, men langt hen ad vejen kun skaber mere af det samme eller en optimeret udgave heraf.

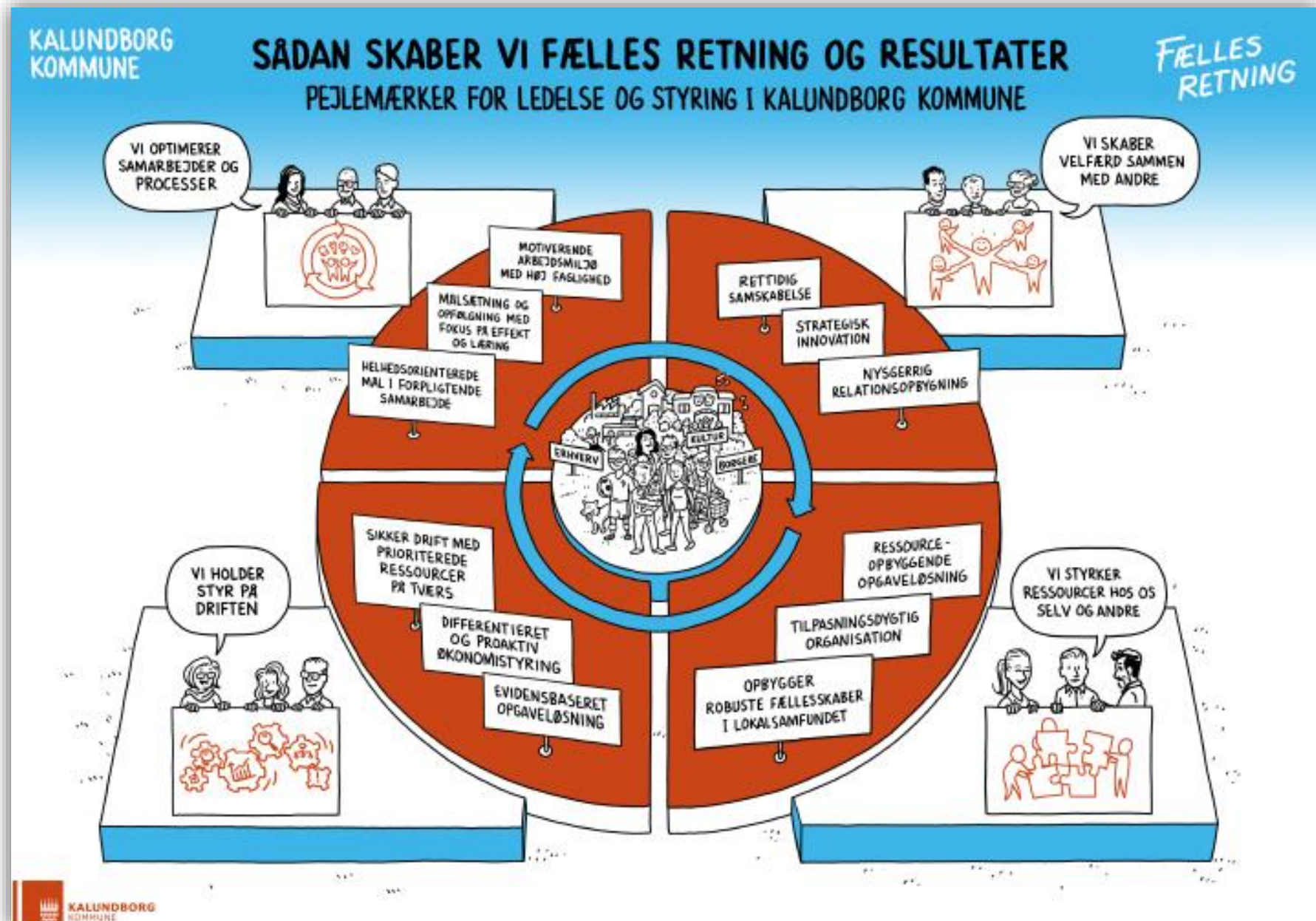
Opbyg kompetencer, organisering, ledelse og styring på alle niveauer til at mestre den nye syntese.

Start i hverdagen med de udfordringer du står overfor



- Hvad er vores styrker og svagheder i dag i hvert af felterne?
- Hvad betyder det for vores kapacitet til at løse de udfordringer vi står over for?
- Hvordan kan en løsning se ud – hvis vi vælger at bruge hele ”spillepladen”?

Opbyg kompetencer i hele organisationen





Vil du vide mere.....

Artikler, podcast & video

www.lead.eu/vidensunivers/ny-syntese

Gratis adgang til første del af bogen Den Nye Syntese for offentlig værdiskabelse:

[http://ipaper.ipapercms.dk/DanskPsykologiskForlag/Organisation/Den Nye Syntese/?page=1](http://ipaper.ipapercms.dk/DanskPsykologiskForlag/Organisation/Den+Nye+Syntese/?page=1)

Et godt eksempel på ledelsesgrundlag / kompetencemodel:

<http://reader.livedition.dk/kalundborg/1709/html5/>

Du er altid velkommen til at ringe eller skrive til mig...☺

Kristian Dahl

Forretningsdirektør & stifter

www.lead.eu

kd@lead.eu

+45 28742220

Connect med mig på LinkedIn

